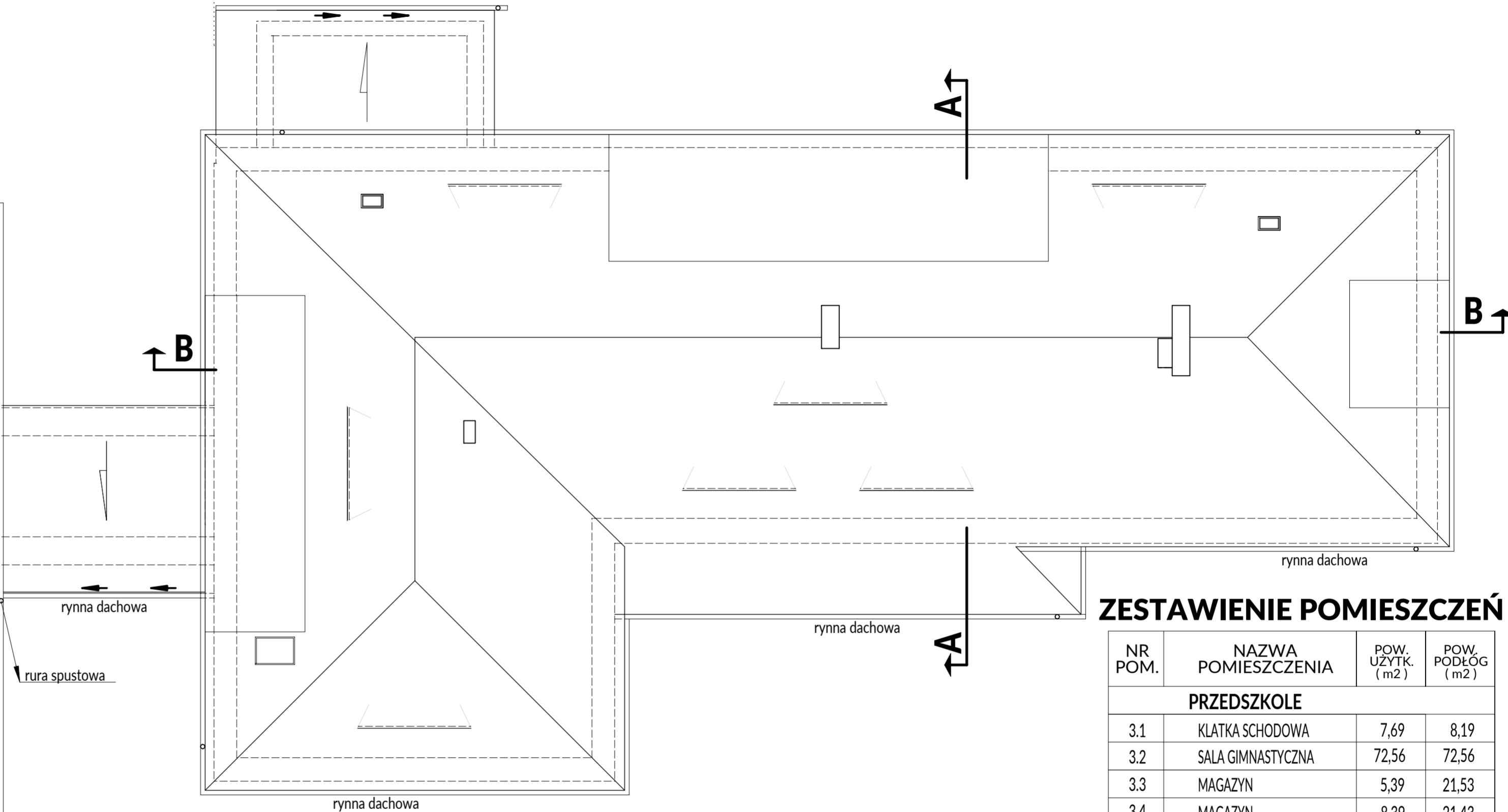
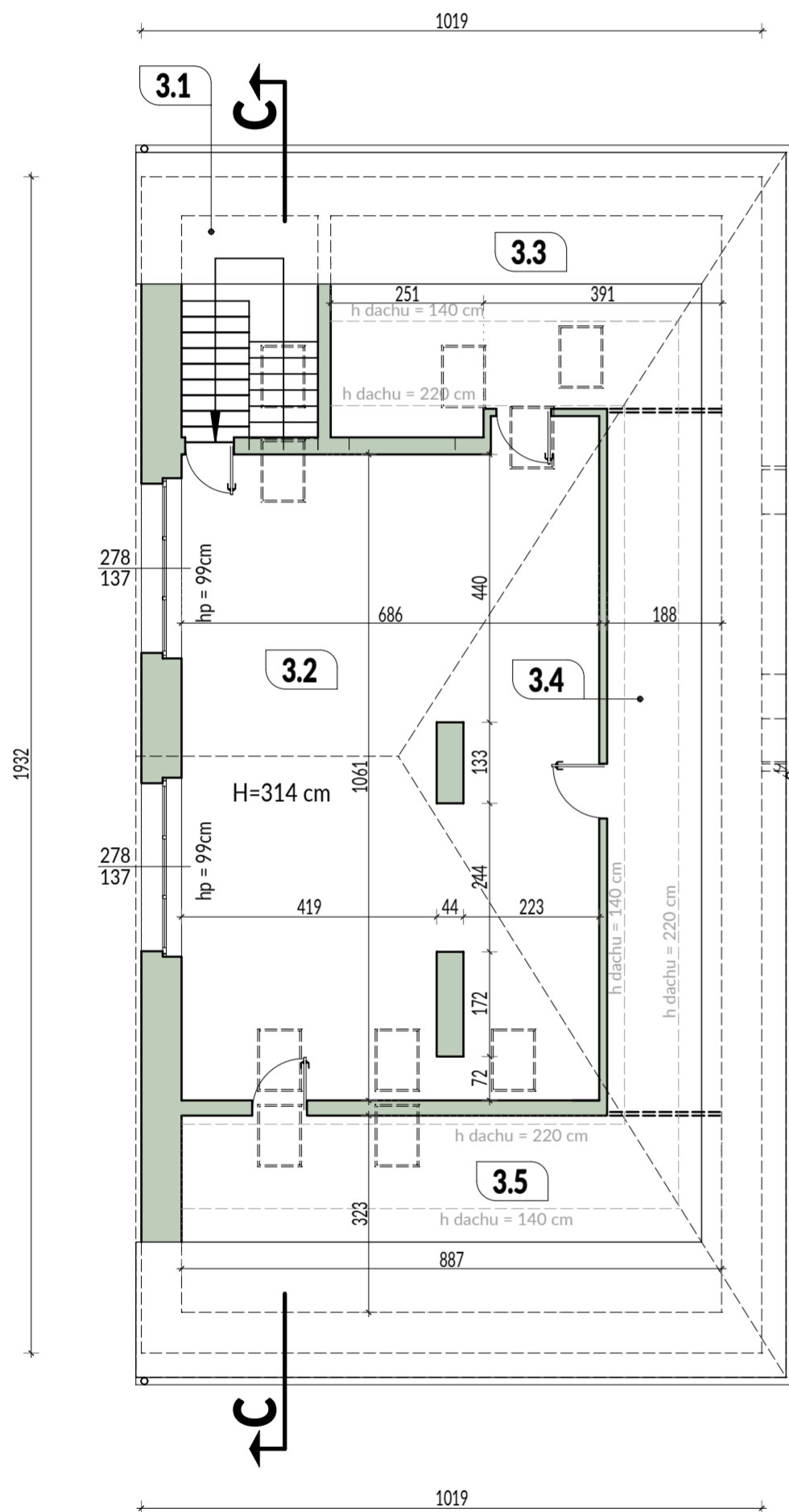


ISTNIEJĄCA STOWARZYSZENIOWA PUBLICZNA  
SZKOŁA PODSTAWOWA w STEBŁOWIE

część B

łącznik

RZUT PODDASZA



ZESTAWIENIE POMIESZCZEŃ

NR POM.	NAZWA POMIESZCZENIA	POW. UŻYTK. (m <sup>2</sup> )	POW. PODŁÓG (m <sup>2</sup> )
PRZEDSZKOLE			
3.1	KŁATKA SCHODOWA	7,69	8,19
3.2	SALA GIMNASTYCZNA	72,56	72,56
3.3	MAGAZYN	5,39	21,53
3.4	MAGAZYN	8,39	21,43
3.5	MAGAZYN	6,69	28,60
RAZEM PODDASZE		100,72	152,31

Indeks (rewizja) :		Treść zmiany :		Faza :	
Nazwa i adres inwestycji: <b>Przebudowa i rozbudowa budynku Stowarzyszeniowej Publicznej Szkoły Podstawowej oraz budowa wewnętrznej i zewnętrznej instalacji gazowej</b> Województwo: opolskie, Powiat: krapkowicki, Gmina: Krapkowice – obszar wiejski, Obręb: STEBŁÓW Identyfikator działki ewidencyjnej: 160502_5.0007.199/2 działka nr 199/2					
Inwestor :		Pracownia projektowa :			
Gmina Krapkowice ul. 3-go Maja 47-303 Krapkowice		JW Projekt Jerzy Wójcik biuro : ul. Sienkiewicza 3/1 47-300 Krapkowice tel./fax. : 077 4 661 443 e-mail : jerzy.wojcik@jwprojekt.pl www : www.jwprojekt.pl			
Faza:	INWENTARYZACJA	Rysunek:	RZUT PODDASZA		Skala:
Branża:	Architektura			1:100	Sposób oznaczania rysunków: Faza-Branża-Nr rys.
				Nr rysunku :	I-4
Projektant architektury: mgr inż. arch. Kamil Wójcik upr. bud. 02/OPOKK/2015 bez ogrn. w spec. arch.			Projektant sprawdzający architekturę: mgr inż. arch. Daria Dziekan-Żmuda upr. bud. 07/OPOKK/2015 bez ogrn. w spec. arch.		
Data :		16.06.2025		STRONA -	
				Prawa autorskie zastrzeżone	